



## ΟΔΗΓΙΕΣ – INSTRUCTION



ΜΟΝΤΕΛΟ- MODEL :

HONDA CB 600 F

HORNET 07-13

ΠΡΟΪΟΝ – PRODUCT :

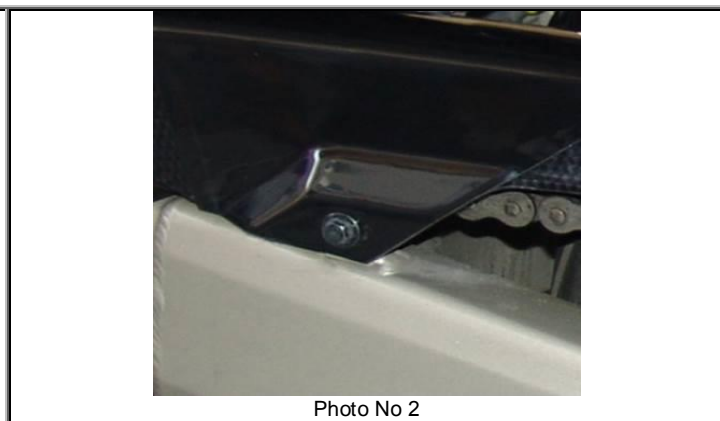
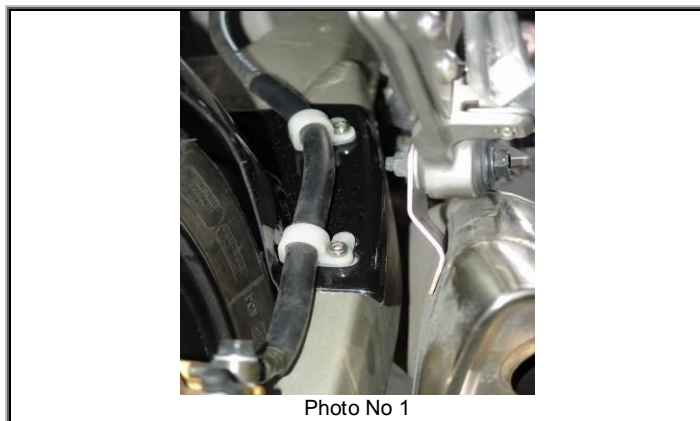
ΠΙΣΩ ΦΤΕΡΟ

REAR HUGGER

ΚΩΔΙΚΟΣ – CODE :

RH-HCB600F/07-13

<b>ΠΕΡΙΕΧΟΜΕΝΟ CONTENTS</b>	Πλαστικό Φτερό	Plastic Wing
<b>ΠΡΟΔΙΑΓΡΑΦΕΣ  MATERIAL SPECIFICATIONS</b>	Το υλικό που είναι κατασκευασμένο το προϊόν είναι πλαστικό <b>ABS</b> με ακριλική εξωτερική επίστρωση. Μπορεί να τοποθετηθεί χωρίς να γίνει επιπρόσθετη βαφή. Όλες οι εταιρείες χρωμάτων διαθέτουν συστήματα για την βαφή τέτοιων υλικών. Απευθυνθείτε στην εταιρεία που συνεργάζεστε να σας υποδείξουν τον σωστό τρόπο βαφείς.	The product's material, made of <b>ABS</b> plastic with acrylic exterior layer, can be placed on your bike without requiring painting but if you want it painted, all paint companies have equivalent machinery at their disposal. If you want to paint it yourself, you should contact them to inform you on what you will need and how to do it.



<p><b>ΤΟΠΟΘΕΤΗΣΗ</b></p> <ul style="list-style-type: none"> <li>Καθαρίστε πολύ καλά την περιοχή γύρω από το αμορτισέρ και το προστατευτικό της αλυσίδας.</li> <li>Ξεβιδώστε και αφαιρέστε τις δύο βίδες που συγκρατούν το σωληνάκι υψηλής του πίσω φρένου (φώτο No 1).</li> <li>Ξεβιδώστε την εμπρός βίδα του προστατευτικού της αλυσίδας (φώτο No 2).</li> <li>Βάλτε το φτερό στην θέση του για να κατανοήσετε την ακριβή θέση του.</li> <li>Περάστε την αριστερή βίδα πιάνοντας μαζί το φτερό και το προστατευτικό της αλυσίδας.</li> <li>Κάντε το ίδιο και από την δεξιά πλευρά με το σωληνάκι υψηλής.</li> <li>Σφίξτε την αριστερή πλευρά και πριν σφίξετε την δεξιά κοιτάξτε το φτερό να έχει το ίδιο κενό (ομοιόμορφα) από τον τροχό.</li> </ul>	<p><b>Placement</b></p> <ul style="list-style-type: none"> <li>Clean well the area around the shock absorber and chain guard.</li> <li>Unscrew and remove the two screws holding the tube of high rear brake (photo No. 1).</li> <li>Unscrew the screw of the front chain guard (photo No. 2).</li> <li>Put the wing in position to understand the exact position.</li> <li>Skip the left screw gripping the wing and along the chain guard.</li> <li>Do the same on the right side of the tube high.</li> <li>Tighten the left side before tightening the right wing look to have the same gap (uniform) from the wheel.</li> </ul>
--	--

Για οποιαδήποτε πληροφορία επικοινωνήστε μαζί μας.  
Τηλ.: 210 8075387  
Email: [tech@hld.gr](mailto:tech@hld.gr)

For any farther information please do not hesitate to contact us:  
Tel.: +30 2108075387  
Email: [tech@hld.gr](mailto:tech@hld.gr)

